

Informationsschilder Naturschutzgebiet Greifenberg

Der Gemeinderat möge beschließen:

Am Parkplatz der B 8 südlich des ehemaligen Schotterwerkes sowie südlich der Alten Kneitinger Straße soll ein Informationsschild über die Schönheit und Bedeutung des Naturschutzgebietes Greifenberg aufgestellt werden mit einem Appell an die Radfahrer in Schutzgebieten und angrenzenden Wäldern auf den Hauptwegen zu bleiben. Sollten die Gebiete nicht im eignen Wirkungs- und Eignungsbereich liegen, wird die Gemeindeverwaltung beauftragt darauf hinzuwirken die Schilder an anderer geeigneter Stelle aufzustellen.



Standort für Tafel 1, Parkplatz an B 8



Standort für Tafel 2, südlich alte Kneitinger Straße/ Goldberg

Begründung:

Momentan fahren Mountainbiker kreuz und quer durch die Schutzgebiete (NSG Greifenberg, FFH-Gebiet, Vogelschutzgebiet) und den angrenzende Wald. Dies schadet nicht nur Vegetation und Tierwelt sondern stellt auch ein rechtliches Risiko für Waldbesitzer dar. Die Untere Naturschutzbehörde wird hier, lt. Auskunft, nicht tätig werden. Verkehrskontrollen, wie im Straßenverkehr, gibt es für Waldgebiete nicht.

Mit Informationsschildern kann die Gemeinde Pettendorf informieren und sensibilisieren

Dabei kann auf unsere blühende Gemeinde und evtl. auf unseren Bienenlehrpfad (der ist ja auch gut mit Mountainbike zu radeln) hingewiesen werden.

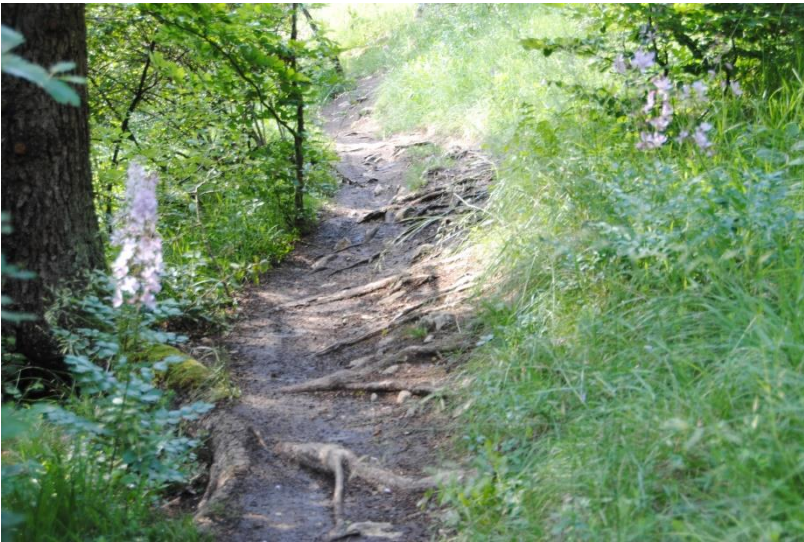
Die vorgeschlagenen Standorte für Informationstafeln ergaben sich nach Geländebegehungen, Gesprächen mit Mountainbikern und aus Apps, die Mountainbiketrails empfehlen.

Die Kosten von voraussichtlich 500 € könnte über die Haushaltsstelle 3600.51000 (Landschaftspflege) erfolgen.

Für die Grüne Fraktion

Gaby Vetter-Löffert

Gemeinderätin



Trail durch Diptamvorkommen im NSG Greifenberg